

Allgemeine Bauartgenehmigung

Zulassungsstelle für Bauprodukte und Bauarten

Bautechnisches Prüfamt

Eine vom Bund und den Ländern
gemeinsam getragene Anstalt des öffentlichen Rechts

Mitglied der EOTA, der UEAtc und der WFTAO

Datum:

30.08.2022

Geschäftszeichen:

III 51-1.7.1-22/19

Nummer:

Z-7.1-3443

Antragsteller:

Erlus AG

Hauptstraße 106

84088 Neufahrn/NB

Geltungsdauer

vom: **30. August 2022**

bis: **30. August 2027**

Gegenstand dieses Bescheides:

Bauarten zur Herstellung von Abgasanlagen

Der oben genannte Regelungsgegenstand wird hiermit allgemein bauaufsichtlich genehmigt.
Dieser Bescheid umfasst fünf Seiten und 13 Anlagen.

DIBt

I ALLGEMEINE BESTIMMUNGEN

- 1 Mit der allgemeinen Bauartgenehmigung ist die Anwendbarkeit des Regelungsgegenstandes im Sinne der Landesbauordnungen nachgewiesen.
- 2 Dieser Bescheid ersetzt nicht die für die Durchführung von Bauvorhaben gesetzlich vorgeschriebenen Genehmigungen, Zustimmungen und Bescheinigungen.
- 3 Dieser Bescheid wird unbeschadet der Rechte Dritter, insbesondere privater Schutzrechte, erteilt.
- 4 Dem Anwender des Regelungsgegenstandes sind, unbeschadet weitergehender Regelungen in den "Besonderen Bestimmungen", Kopien dieses Bescheides zur Verfügung zu stellen. Zudem ist der Anwender des Regelungsgegenstandes darauf hinzuweisen, dass dieser Bescheid an der Anwendungsstelle vorliegen muss. Auf Anforderung sind den beteiligten Behörden ebenfalls Kopien zur Verfügung zu stellen.
- 5 Dieser Bescheid darf nur vollständig vervielfältigt werden. Eine auszugsweise Veröffentlichung bedarf der Zustimmung des Deutschen Instituts für Bautechnik. Texte und Zeichnungen von Werbeschriften dürfen diesem Bescheid nicht widersprechen, Übersetzungen müssen den Hinweis "Vom Deutschen Institut für Bautechnik nicht geprüfte Übersetzung der deutschen Originalfassung" enthalten.
- 6 Dieser Bescheid wird widerruflich erteilt. Die Bestimmungen können nachträglich ergänzt und geändert werden, insbesondere, wenn neue technische Erkenntnisse dies erfordern.
- 7 Dieser Bescheid bezieht sich auf die von dem Antragsteller im Genehmigungsverfahren zum Regelungsgegenstand gemachten Angaben und vorgelegten Dokumente. Eine Änderung dieser Genehmigungsgrundlagen wird von diesem Bescheid nicht erfasst und ist dem Deutschen Institut für Bautechnik unverzüglich offenzulegen.
- 8 Die von diesem Bescheid umfasste allgemeine Bauartgenehmigung gilt zugleich als allgemeine bauaufsichtliche Zulassung für die Bauart.

II BESONDERE BESTIMMUNGEN

1 Regelungsgegenstand und Anwendungsbereich

Regelungsgegenstand dieser allgemeinen Bauartgenehmigung ist die Anwendung von Abgasanlagen (Schornsteine, Luft-Abgas-Schornsteine, Abgasleitungen in Schächten oder Luft-Abgas-Systemen), die bis unterhalb oder oberhalb der Dachhaut aus Bauprodukten für Abgasanlagen aus mineralischen Baustoffen bestehen und im oberen Teil unter Verwendung von Außenschalen aus metallischen Werkstoffen weitergeführt werden.

2 Bestimmungen für Planung, Bemessung und Ausführung

2.1 Planung

2.1.1 Allgemeines

Für die Errichtung der Bauart in Gebäuden gelten die bauaufsichtlichen Vorschriften der Länder, die Verwaltungsvorschrift Technische Baubestimmungen in Verbindung mit den Bestimmungen von DIN V 18160-1¹ soweit nachfolgend nichts anderes bestimmt wird.

Die vor Ort errichteten Abgasanlagen bestehen aus einem unteren Abschnitt (vorhandene Abgasanlage) aus mineralischen Baustoffen und einem oberen Abschnitt (Weiterführung/Verlängerung). Für die Ausführung der Abgasanlagen mit den Klassifizierungen nach den Abschnitten 2.1.2 bis 2.1.5 dürfen Bauprodukte nach den in den bezeichneten Abschnitten genannten Spezifikationen unter Einhaltung der Bestimmungen für Planung, Bemessung und Ausführung nach Abschnitt 2 kombiniert werden. Die verwendeten Bauprodukte nach den genannten Spezifikationen weisen entweder die CE-Kennzeichnung auf oder entsprechen einer allgemeinen Bauartgenehmigung.

Die in den jeweiligen Spezifikationen genannten Abstände zu brennbaren Baustoffen sind einzuhalten. Die Verbindung der oberen und unteren Bauteile erfolgt über eine Steckverbindung der Innenrohre und eine Verschraubung entsprechend den Angaben der Anlagen 1 bis 12.

Die Bestimmungen der jeweiligen Spezifikation der eingesetzten Bauteile für den oberen oder unteren Abschnitt der Abgasanlagen sind bei der Planung zu berücksichtigen und in der ausgeführten Anlage einzuhalten.

2.1.2 Abgasleitung nach DIN EN 13063-2² einschließlich Verlängerung mit der Klassifizierung: T200 P1 W2 O00

2.1.2.1 Oberer Abschnitt (Verlängerung)

- a) ERLUS Überdruckabgasleitung für die Außenwand ABÜ T200 P1 W2 O00 nach DIN EN 13063-2²

2.1.2.2 Unterer Abschnitt

- a) ERLUS Überdruckabgasleitung BÜ/SÜ T200 P1 W2 O00 LA90 nach Z-7.4-3547

2.1.3 Abgasleitung nach DIN EN 13063-3³ einschließlich Verlängerung mit der Klassifizierung: T200 P1 W2 O00

2.1.3.1 Oberer Abschnitt (Verlängerung)

- a) ERLUS Überdruckabgasleitung für die Außenwand ABÜ T200 P1 W2 O00 nach DIN EN 13063-3³

¹ DIN V 18160-1:2006-01

Abgasanlagen - Teil 1: Planung und Ausführung

² DIN EN 13063-2:2007-10

Abgasanlagen - System-Abgasanlagen mit Keramik-Innenrohren – Teil 2: Anforderungen und Prüfungen für feuchte Betriebsweise

³ DIN EN 13063-3:2007-10

Abgasanlagen - System-Abgasanlagen mit Keramik-Innenrohren – Teil 3: Anforderungen und Prüfungen für Luft-Abgasleitungen; Deutsche Fassung EN 13063-3:2007

Allgemeine Bauartgenehmigung

Nr. Z-7.1-3443

Seite 4 von 5 | 30. August 2022

2.1.3.2 Unterer Abschnitt

- a) ERLUS Überdruckabgasleitung BÜ/SÜ T200 P1 W2 O00 LA90 nach Z-7.4-3547

2.1.4 Schornstein einschließlich Verlängerung mit der Klassifizierung T400 N1 W3 G50

2.1.4.1 Oberer Abschnitt (Verlängerung)

- a) ERLUS Schornsteinverlängerung ACEV T400 N1 W3 G50 für ERLUS Leistungsschornstein nach ETA-11/0271

2.1.4.2 Unterer Abschnitt

- a) ERLUS Leistungsschornstein CI/S T400 N1 W3 G50 LA90 nach Z-7.4-3522

2.1.5 Luft-Abgas-Schornstein einschließlich Verlängerung mit der Klassifizierung T400 N1 W3 G50

2.1.5.1 Oberer Abschnitt (Verlängerung)

- a) ERLUS Schornsteinverlängerung ACEV T400 N1 W3 G50 für ERLUS LAF-Premiumschornstein nach ETA-11/0271

2.1.5.2 Unterer Abschnitt

- a) ERLUS LAF-Premiumschornstein L/SL T400 N1 W3 G50 LA90 nach Z-7.4-3522
- b) ERLUS LAF-Premiumschornstein SL mit Passivhauspaket T400 N1 W3 G50 LA90 nach Z-7.4-3522

2.1.6 Luft-Abgas-Schornstein einschließlich Verlängerung mit der Klassifizierung T400 P1 W3 G50

2.1.6.1 Oberer Abschnitt (Verlängerung)

- a) ERLUS Schornsteinverlängerung ACEV mit ERLUS P1W3G-Paket T400 P1 W3 G50 nach ETA-11/0271

2.1.6.2 Unterer Abschnitt

- a) ERLUS LAF-Premiumschornstein SL mit P1W3G-Paket T400 P1 W3 G50 LA90 nach Z-7.4-3522
- b) ERLUS LAF-Premiumschornstein SL mit P1W3G-Paket und Passivhauspaket T400 P1 W3 G50 LA90 nach Z-7.4-3522

2.2 Bemessung

2.2.1 Nachweis der Standsicherheit

Für den Standsicherheitsnachweis der Abgasanlagen gelten die Bestimmungen von DIN V 18160-1, Abschnitt 13.

2.2.2 Feuerungstechnische Bemessung

Für die feuerungstechnische Bemessung der Abgasanlagen gelten die Bestimmungen von DIN EN 13384-1⁴.

2.2.3 Feuerwiderstand

Der Feuerwiderstand der vorhandenen Abgasanlage ist durch diese allgemeine Bauartgenehmigung nicht neu bewertet. Durch eine Verlängerung bzw. Weiterführung der Abgasanlage ist erneut zu überprüfen, ob auch der Brandschutz entsprechend der Gebäudeklasse, der maximal möglichen Abgastemperatur, des Brennstoffes und den daraus resultierenden Abständen zu brennbaren Baustoffen sichergestellt wird.

Für den oberen Abschnitt (Dachbereich) ist in jedem Einzelfall zu prüfen, ob zusätzliche Maßnahmen erforderlich sind, um den nach landesrechtlichen Vorschriften geforderten Brandschutz sicherzustellen. Der obere Abschnitt erfüllt zunächst keinen eigenen Feuerwiderstand (L00), darf aber mit einer mineralischen Außenschale versehen werden.

⁴

DIN EN 13384-1:2019-09

Abgasanlagen - Wärme- und strömungstechnische Berechnungsverfahren - Teil 1: Abgasanlagen mit einer Feuerstätte; Deutsche Fassung EN 13384-1:2019-09+A1:2019

Allgemeine Bauartgenehmigung

Nr. Z-7.1-3443

Seite 5 von 5 | 30. August 2022

2.3 Ausführung

Für die Ausführung der Abgasanlage gelten die Bestimmungen der DIN V 18160-1¹ sowie die Montageanleitung des Antragstellers.

2.4 Beschriftung

Jede nach dieser allgemeinen Bauartgenehmigung errichtete Abgasanlage ist im Bereich der unteren Reinigungsöffnung mit einem festen Schild (mindestens 52 mm x 105 mm) mit folgenden Angaben in Abhängigkeit der geplanten Nutzung zu kennzeichnen.

Beispiel der Kennzeichnung einer ausgeführten Abgasanlage entsprechend den Ausführungsvarianten nach Abschnitt 2.1:

Abgasleitung einschließlich Verlängerung gemäß aBG Nr.: Z-7.1-3443 mit der Klassifizierung: T200 P1 W 2 O00

Oberer Abschnitt (Verlängerung):

ERLUS Überdruckabgasleitung für die Außenwand ABÜ T200 P1 W2 O00 nach DIN EN 13063-2

Unterer Abschnitt:

ERLUS Überdruckabgasleitung BÜ/SÜ T200 P1 W2 O00 LA90 nach Z-7.4-3547

2.5 Erklärung des Ausführenden

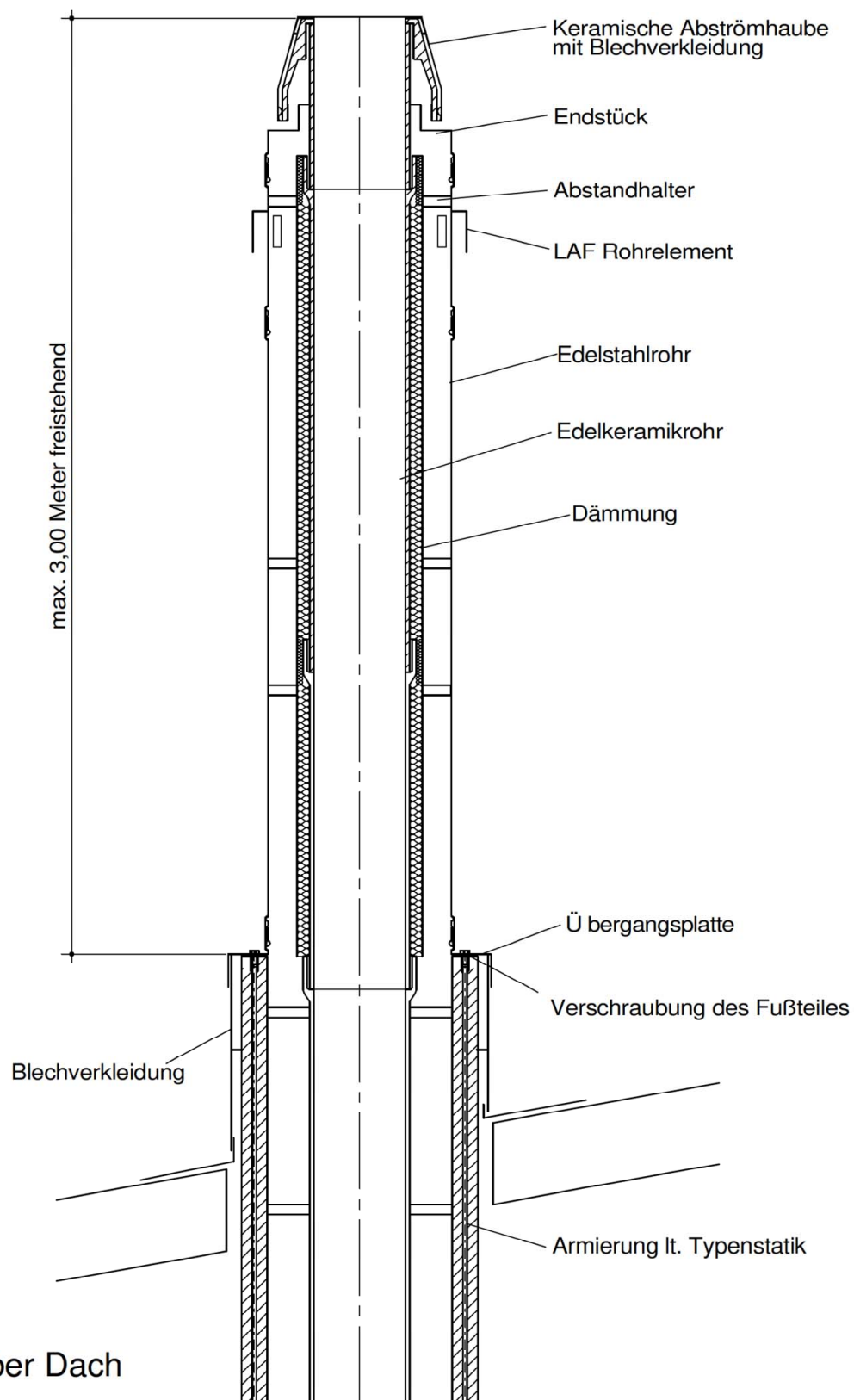
Die bauausführende Firma, die die Abgasanlage errichtet hat, muss eine Bestätigung der Übereinstimmung der Bauart mit dieser allgemeinen Bauartgenehmigung abgeben (s. § 16a, Abs. 5 i. V. mit § 21 Abs. 2 MBO)⁵. Hierfür kann das Formblatt entsprechend Anlage 13 verwendet werden.

Ronny Schmidt
Referatsleiter

Beglaubigt
Hajdel

⁵

Nach Landesrecht

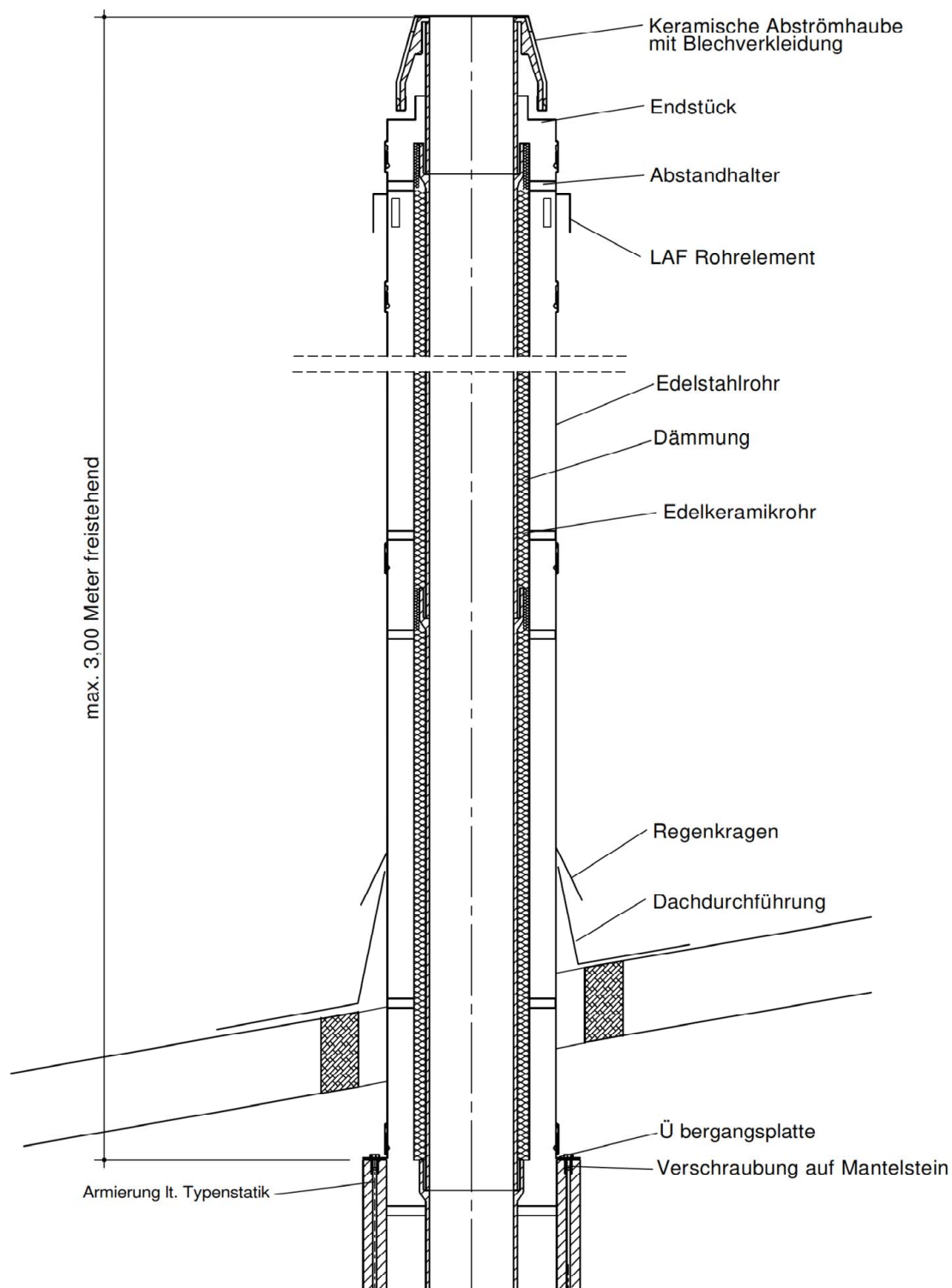


Bauarten zur Herstellung von Abgasanlagen

Überdruckabgasleitung T200 P1 W 2 O00 einschließlich Verlängerung

Anlage 1

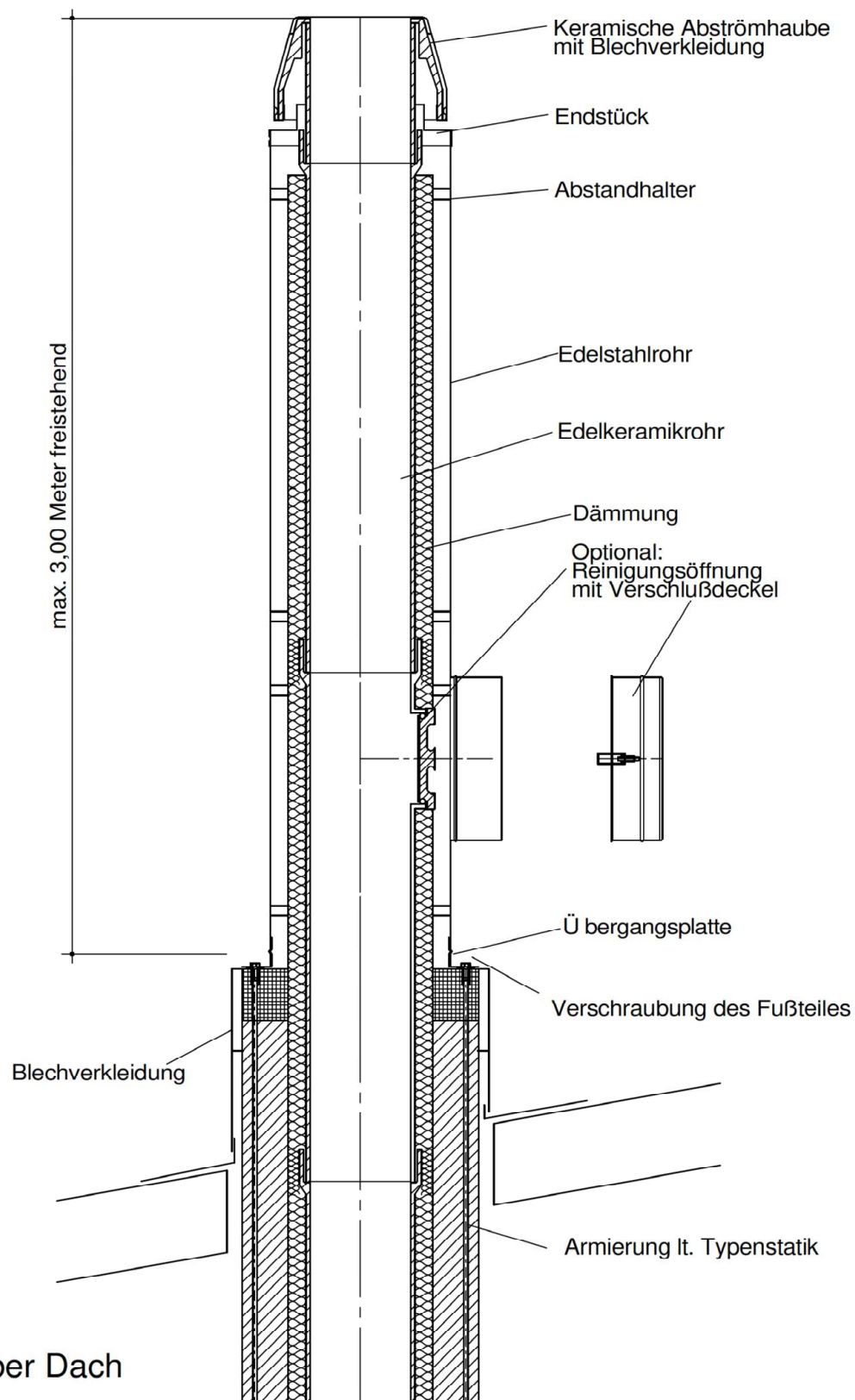
Ü bergang im Dach



Bauarten zur Herstellung von Abgasanlagen

Überdruckabgasleitung T200 P1 W 2 O00 einschließlich Verlängerung

Anlage 2

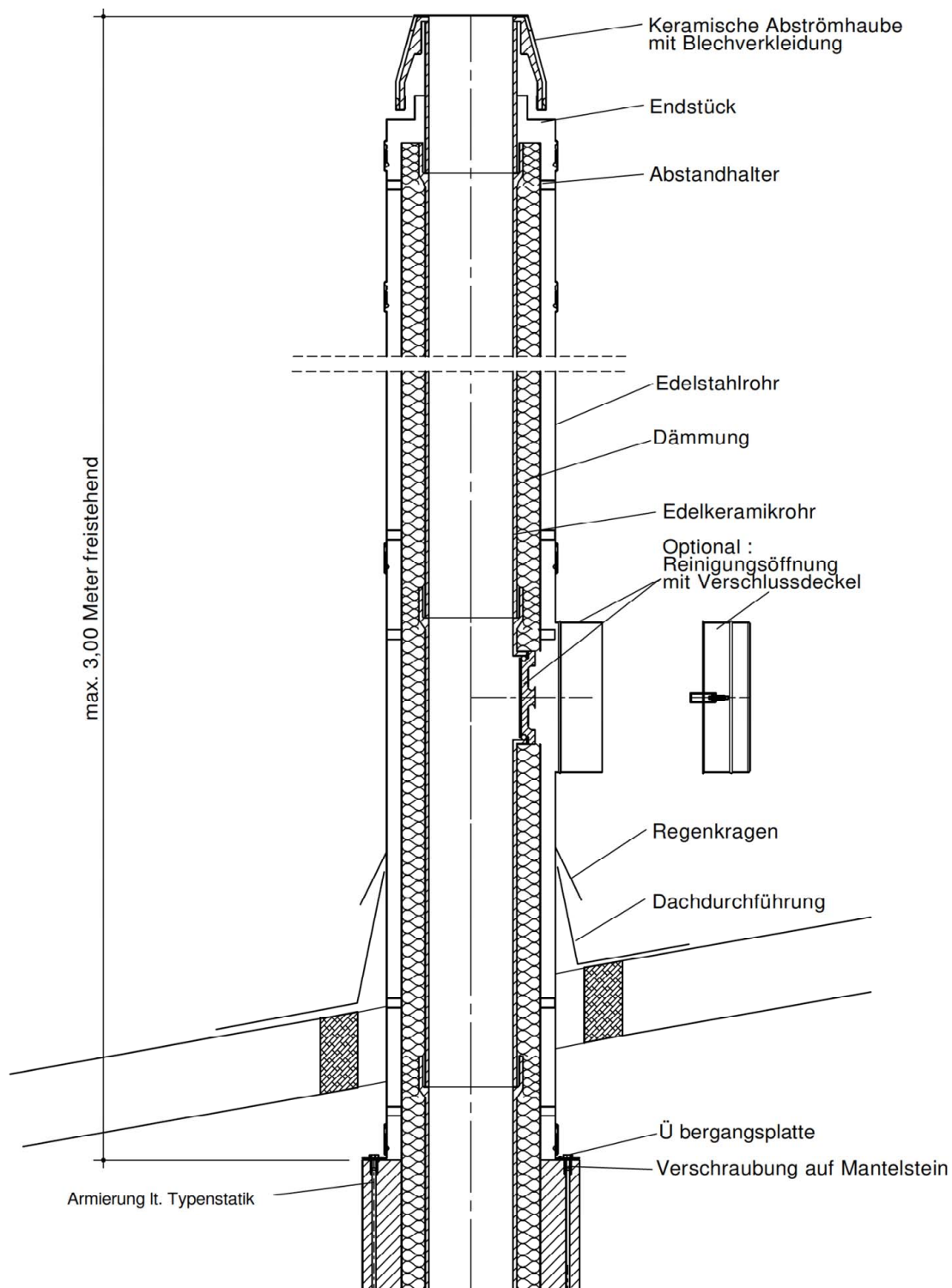


Bauarten zur Herstellung von Abgasanlagen

Leistungsschornstein T400 N1 W 3 G50 einschließlich Verlängerung

Anlage 3

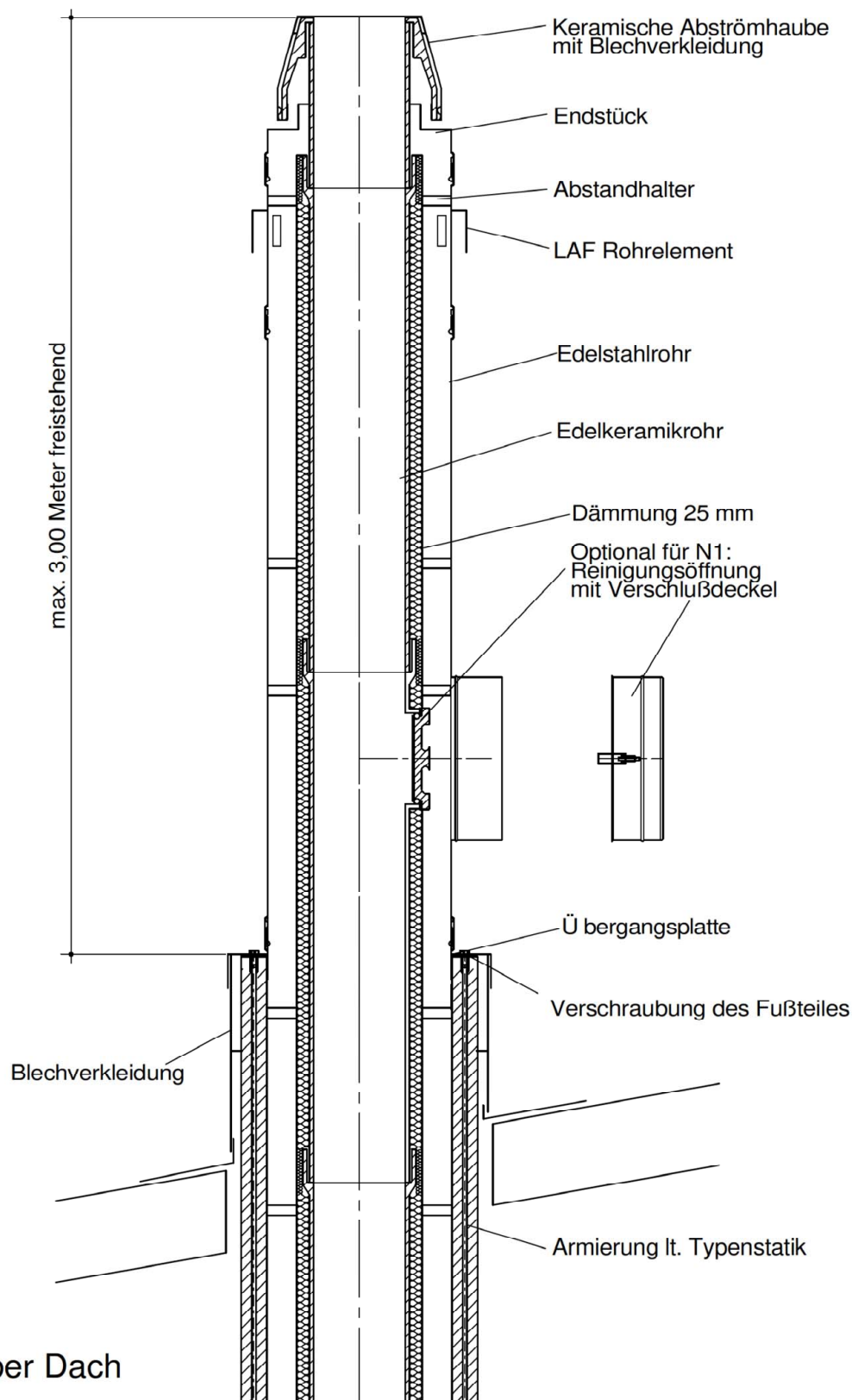
Ü bergang im Dach



Bauarten zur Herstellung von Abgasanlagen

Leistungsschornstein T400 N1 W 3 G50 einschließlich Verlängerung

Anlage 4

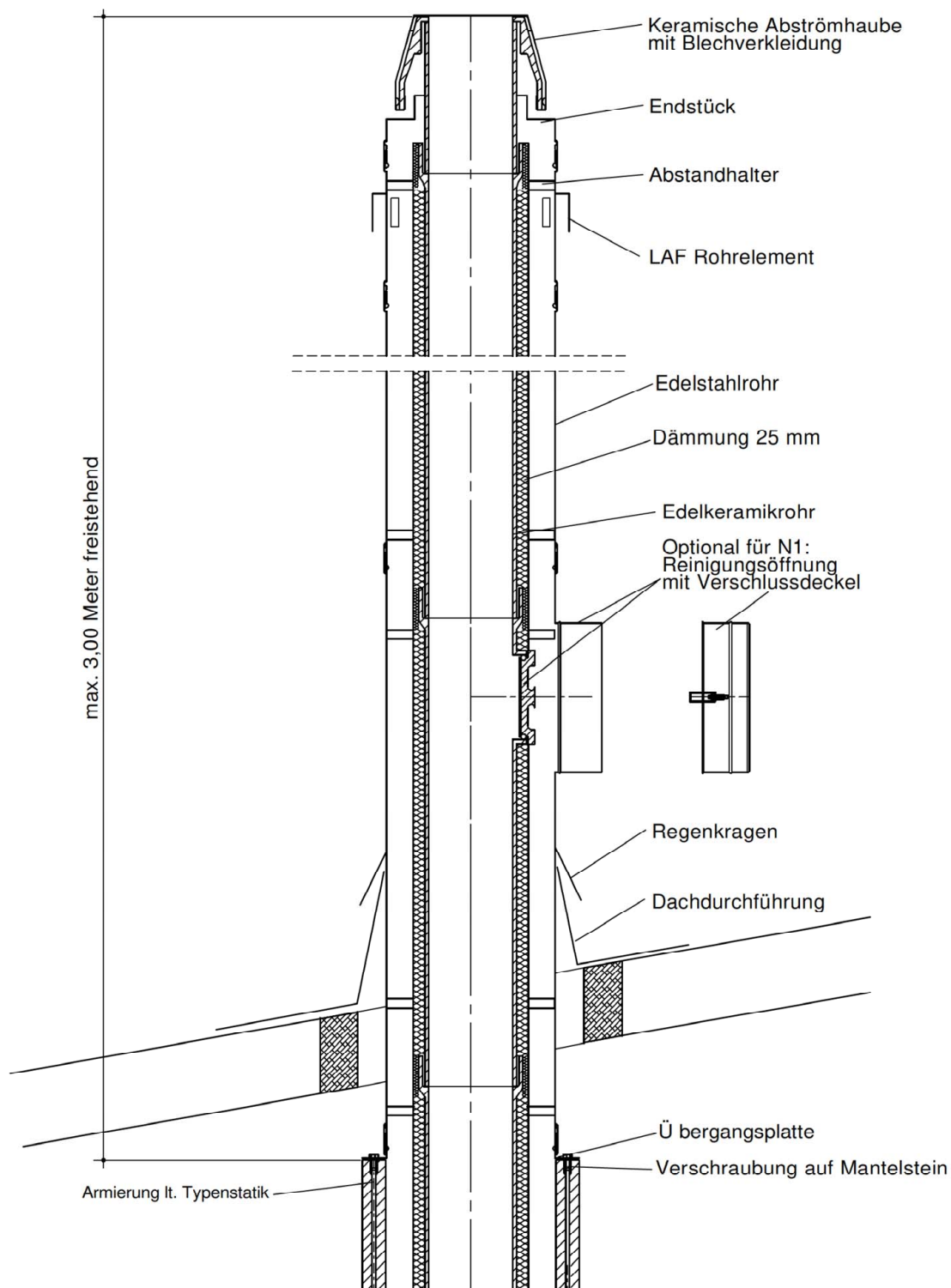


Bauarten zur Herstellung von Abgasanlagen

LAF-Premiumschoornstein T400 N1 W 3 G50 einschließlich Verlängerung
LAF-Premiumschoornstein T400 P1 W 3 G50 einschließlich Verlängerung

Anlage 5

Ü bergang im Dach



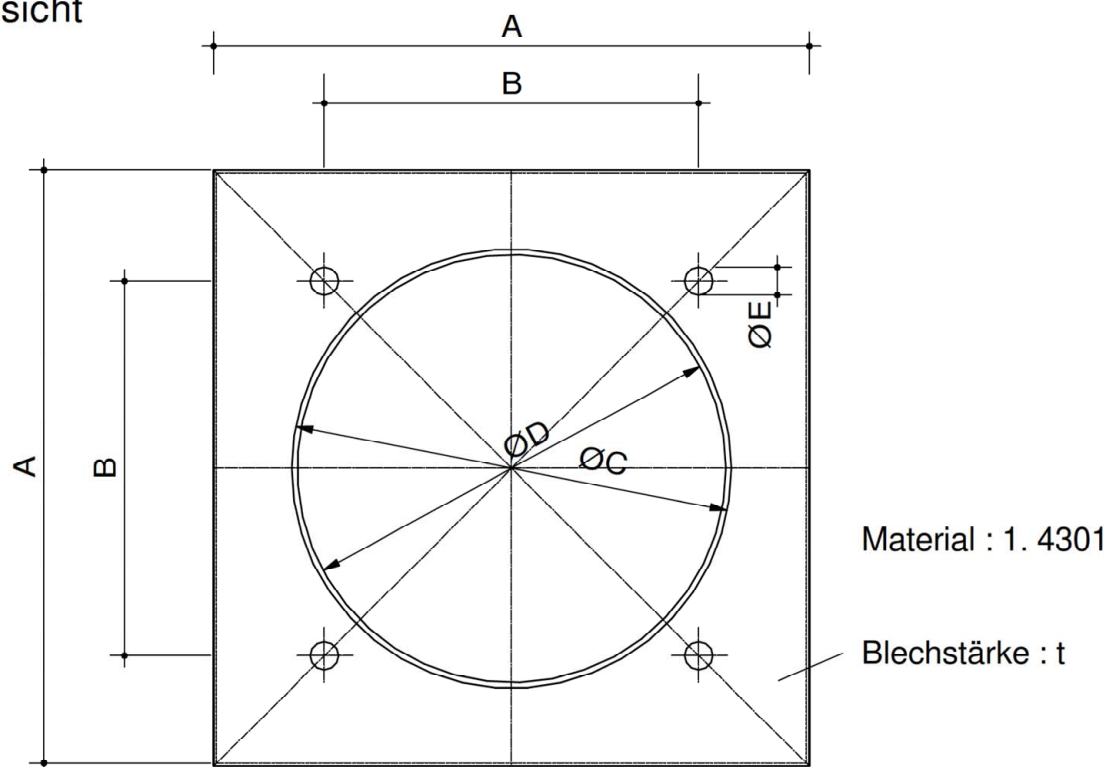
Bauarten zur Herstellung von Abgasanlagen

LAF-Premiumschoornstein T400 N1 W 3 G50 einschließlich Verlängerung
LAF-Premiumschoornstein T400 P1 W 3 G50 einschließlich Verlängerung

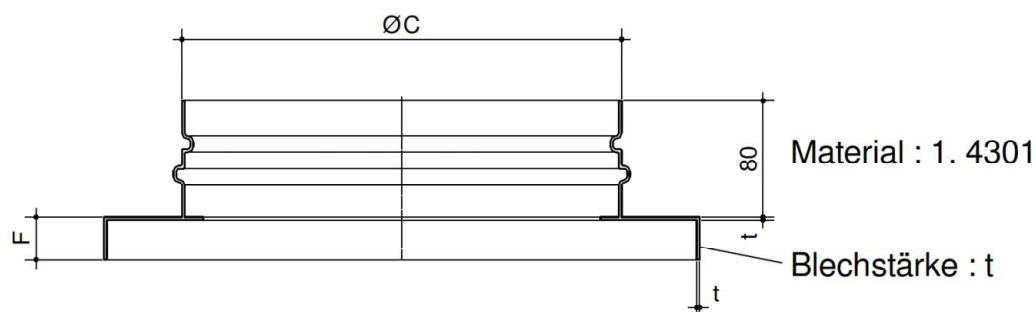
Anlage 6

Übergangsplatte AÜ

Draufsicht



Schnitt : A - A



Maßtabelle siehe Blatt 11

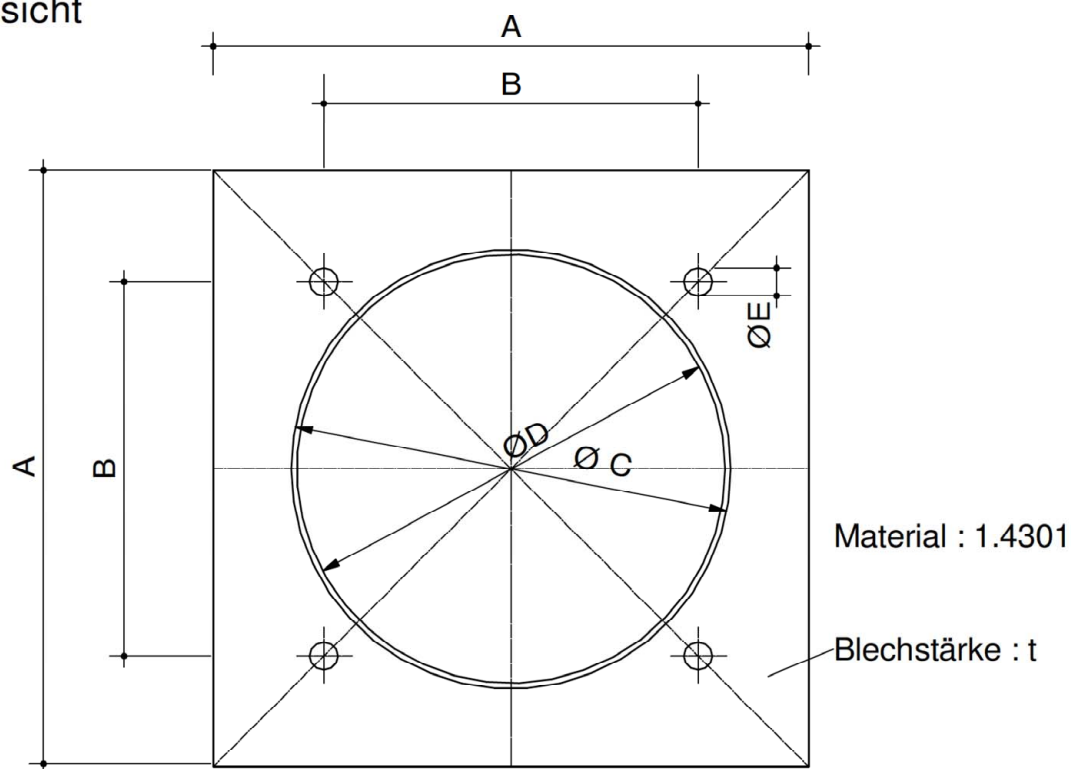
Bauarten zur Herstellung von Abgasanlagen

Übergangsplatte AÜ

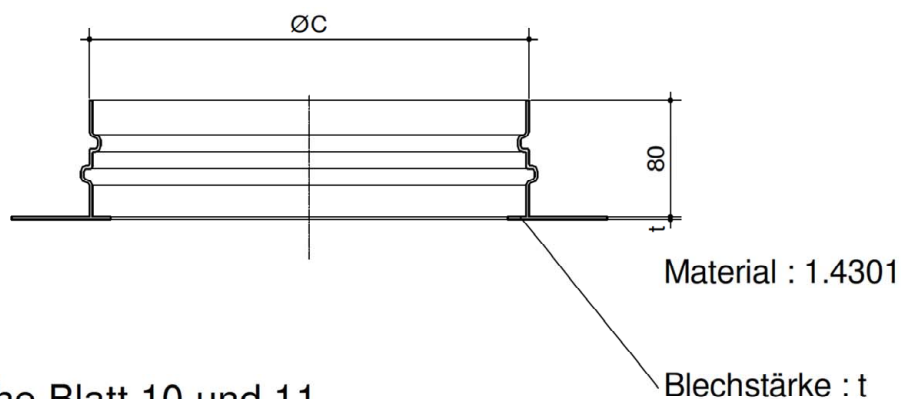
Anlage 7

Übergangsplatte AÜV

Draufsicht



Schnitt : A - A



Maßtabelle siehe Blatt 10 und 11

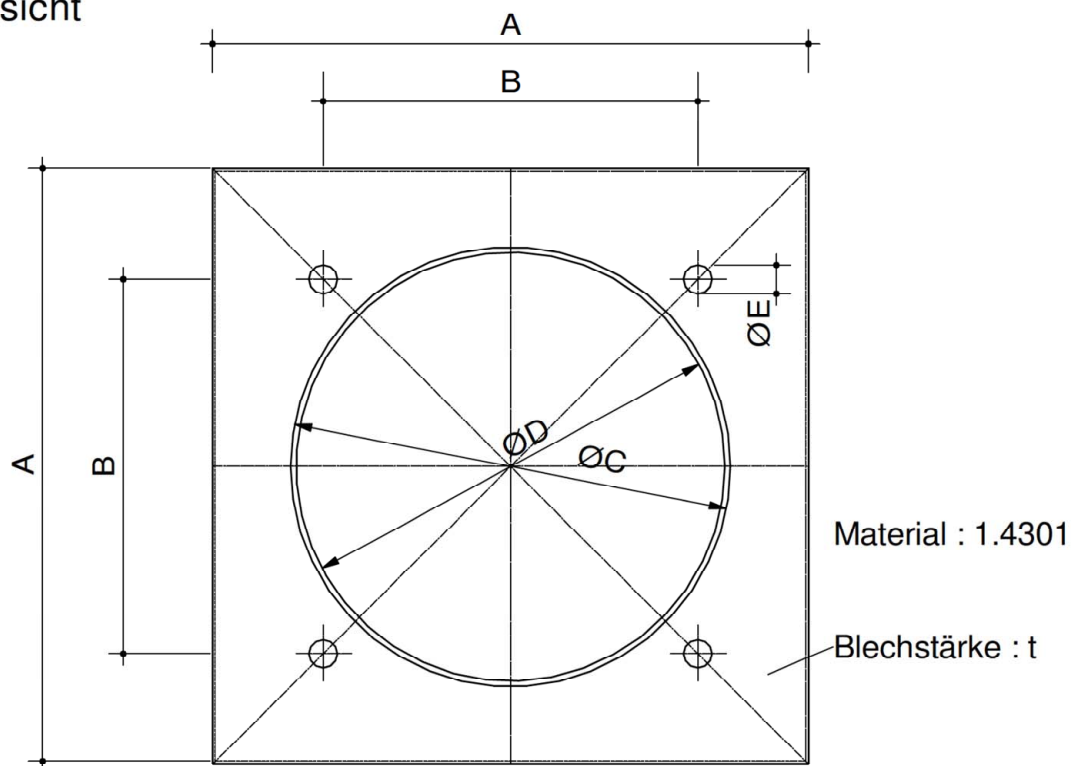
Bauarten zur Herstellung von Abgasanlagen

Übergangsplatte AÜV

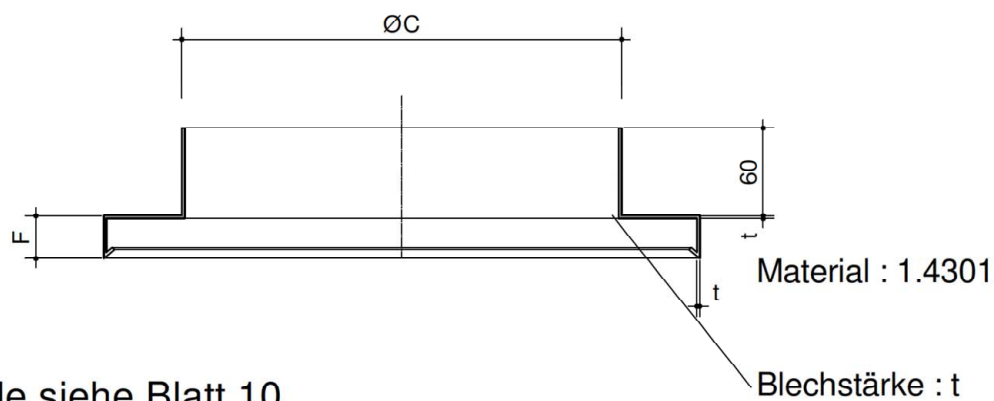
Anlage 8

Abdeckplatte AAÜ

Draufsicht



Schnitt : A - A



Maßtabelle siehe Blatt 10

Bauarten zur Herstellung von Abgasanlagen

Übergangsplatte AAÜ

Anlage 9

Ü bergangsplatte AÜ V 6 mm / AAÜ

Sap.Nr.:	Bezeichnung	Mantelstein	R _{eff} Ø	Kamintyp	ACE AußenØ	Überstand	A	B	C	D	E	F	t
3-1-053-1-1021	AÜV 210/IV10 Ü-Platte MA-bündig ACE	IV 10 280 x 280	80	BÜ/SÜ08	210	ohne	270	204	211	208	20	0	6
3-1-053-1-1428	AÜV 285/IV14 Ü-Platte MA-bündig ACE	IV 14 340 x 340	100 od.120	L/SL 10, L/SL 12, C/S 12, BÜ/SÜ 10	285	ohne	330	264	286	283	20	0	6
3-1-053-1-1431	AÜV 310/IV14 Ü-Platte MA-bündig ACE	IV 14 340 x 340	140 od.160	C/S 14, C/S 16	310	ohne	330	264	311	308	20	0	6
3-1-053-1-1631	AÜV 310/IV16 Ü-Platte MA-bündig ACE	IV 16 360 x 360	140	L/SL 14	310	ohne	350	284	311	308	20	0	6
3-1-053-1-1831	AÜV 310/IV18 Ü-Platte MA-bündig ACE	IV 18 380 x 380	160	L/SL 16	310	ohne	370	304	311	308	20	0	6
3-1-053-1-1836	AÜV 360/IV18 Ü-Platte MA-bündig ACE	IV 18 380 x 380	180 od. 200	C/S 18, C/S 20	360	ohne	370	304	361	358	20	0	6
3-1-053-1-2036	AÜV 360/IV20 Ü-Platte MA-bündig ACE	IV 20 400 x 400	180	L/SL 18	360	ohne	390	324	361	358	20	0	6
3-1-053-1-2536	AÜV 360/IV25 Ü-Platte MA-bündig ACE	IV 25 430 x 430	200	L/SL 20	360	ohne	420	354	361	358	20	0	6
3-1-053-1-2541	AÜV 410/IV25 Ü-Platte MA-bündig ACE	IV 25 430 x 430	250	C/S 25	410	ohne	420	354	411	408	20	0	6
3-1-053-5-1021	AAÜ 210/IV10 Platte m. Überstand ACE	IV 10 280 x 280	80	BÜ/SÜ08	210	mit 40	360	204	197	195	20	30	1
3-1-053-5-1428	AAÜ 285/IV14 Platte m. Überstand ACE	IV 14 340 x 340	100 od.120	L/SL 10, L/SL 12, C/S 12, BÜ/SÜ 10	285	mit 40	420	264	272	270	20	30	1
3-1-053-5-1431	AAÜ 310/IV14 Platte m. Überstand ACE	IV 14 340 x 340	140 od.160	C/S 14, C/S 16	310	mit 40	420	264	297	295	20	30	1
3-1-053-5-1631	AAÜ 310/IV16 Platte m. Überstand ACE	IV 16 360 x 360	140	L/SL 14	310	mit 40	440	284	297	295	20	30	1
3-1-053-5-1831	AAÜ 310/IV18 Platte m. Überstand ACE	IV 18 380 x 380	160	L/SL 16	310	mit 40	460	304	297	295	20	30	1
3-1-053-5-1836	AAÜ 360/IV18 Platte m. Überstand ACE	IV 18 380 x 380	180 od. 200	C/S 18, C/S 20	360	mit 40	460	304	349	347	20	30	1
3-1-053-5-2036	AAÜ 360/IV20 Platte m. Überstand ACE	IV 20 400 x 400	180	L/SL 18	360	mit 40	480	324	349	347	20	30	1
3-1-053-5-2536	AAÜ 360/IV25 Platte m. Überstand ACE	IV 25 430 x 430	200	L/SL 20	360	mit 40	510	354	349	347	20	30	1
3-1-053-5-2541	AAÜ 410/IV25 Platte m. Überstand ACE	IV 25 430 x 430	250	C/S 25	410	mit 40	510	354	397	395	20	30	1

Bauarten zur Herstellung von Abgasanlagen

Übergangsplatten AÜV (6 mm) und AAÜ

Anlage 10

Ü bergangsplatte AÜ /AÜ V 2 mm

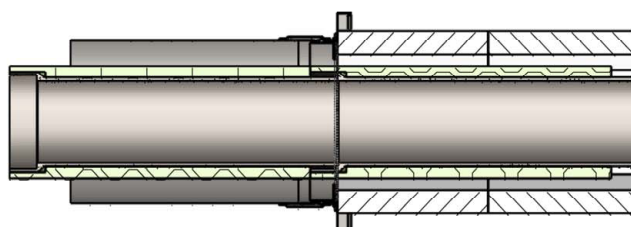
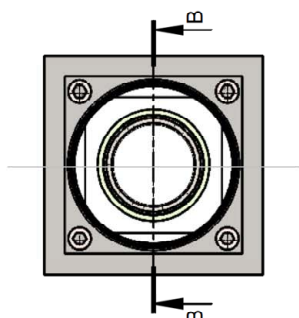
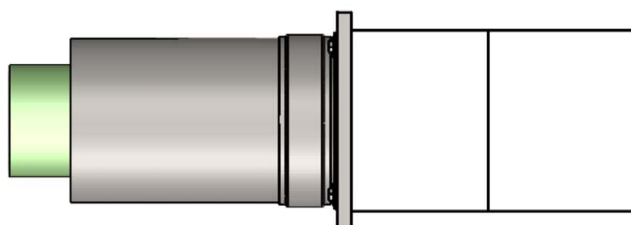
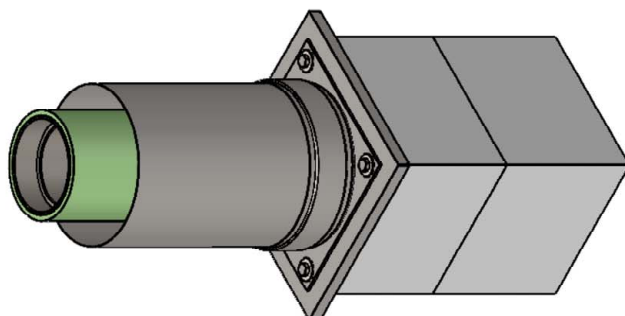
Sap.Nr.:	Bezeichnung	Mantelstein	RthD	Kamintyp	ACEAußenØ	Überstand	A	B	C	D	E	F	t
3-1-053-3-1021	AÜV 210/IV10 Ü-Platte MA-bündig ACE	IV 10 280 x 280	80	BÜ/SÜ 08	210	ohne	270	204	211	208	20	0	2
3-1-053-3-1428	AÜV 285/IV14 Ü-Platte MA-bündig ACE	IV 14 340 x 340	100 od. 120	L/SL 10, L/SL 12, C/S 12, BU/SJ 10	285	ohne	330	264	286	283	20	0	2
3-1-053-3-1431	AÜV 310/IV14 Ü-Platte MA-bündig ACE	IV 14 340 x 340	140 od. 160	C/S 14, C/S 16	310	ohne	330	264	311	308	20	0	2
3-1-053-3-1631	AÜV 310/IV16 Ü-Platte MA-bündig ACE	IV 16 360 x 360	140	L/SL 14	310	ohne	350	284	311	308	20	0	2
3-1-053-3-1831	AÜV 310/IV18 Ü-Platte MA-bündig ACE	IV 18 380 x 380	160	L/SL 16	310	ohne	370	304	311	308	20	0	2
3-1-053-3-1836	AÜV 360/IV18 Ü-Platte MA-bündig ACE	IV 18 380 x 380	180 od. 200	C/S 18, C/S 20	360	ohne	370	304	361	358	20	0	2
3-1-053-3-2036	AÜV 360/IV20 Ü-Platte MA-bündig ACE	IV 20 400 x 400	180	L/SL 18	360	ohne	390	324	361	358	20	0	2
3-1-053-3-2536	AÜV 360/IV25 Ü-Platte MA-bündig ACE	IV 25 430 x 430	200	L/SL 20	360	ohne	420	354	361	358	20	0	2
3-1-053-3-2541	AÜV 410/IV25 Ü-Platte MA-bündig ACE	IV 25 430 x 430	250	C/S 25	410	ohne	420	354	411	408	20	0	2
3-1-053-4-1021	AÜ 210/IV10 Ü-Platte m. Überstand ACE	IV 10 280 x 280	80	BÜ/SÜ 08	210	mit 40	360	204	211	208	20	30	2
3-1-053-4-1428	AÜ 285/IV14 Ü-Platte m. Überstand ACE	IV 14 340 x 340	100 od. 120	L/SL 10, L/SL 12, C/S 12, BU/SJ 10	285	mit 40	420	264	286	283	20	30	2
3-1-053-4-1431	AÜ 310/IV14 Ü-Platte m. Überstand ACE	IV 14 340 x 340	140 od. 160	C/S 14, C/S 16	310	mit 40	420	264	311	308	20	30	2
3-1-053-4-1631	AÜ 310/IV16 Ü-Platte m. Überstand ACE	IV 16 360 x 360	140	L/SL 14	310	mit 40	440	284	311	308	20	30	2
3-1-053-4-1831	AÜ 310/IV18 Ü-Platte m. Überstand ACE	IV 18 380 x 380	160	L/SL 16	310	mit 40	460	304	311	308	20	30	2
3-1-053-4-1836	AÜ 360/IV18 Ü-Platte m. Überstand ACE	IV 18 380 x 380	180 od. 200	C/S 18, C/S 20	360	mit 40	460	304	361	358	20	30	2
3-1-053-4-2036	AÜ 360/IV20 Ü-Platte m. Überstand ACE	IV 20 400 x 400	180	L/SL 18	360	mit 40	480	324	361	358	20	30	2
3-1-053-4-2536	AÜ 360/IV25 Ü-Platte m. Überstand ACE	IV 25 430 x 430	200	L/SL 20	360	mit 40	510	354	361	358	20	30	2
3-1-053-4-2541	AÜ 410/IV25 Ü-Platte m. Überstand ACE	IV 25 430 x 430	250	C/S 25	410	mit 40	510	354	411	408	20	30	2

Bauarten zur Herstellung von Abgasanlagen

Übergangsplatten AÜ und AÜV (2 mm)

Anlage 11

KOMBINATION AUS AAÜ UND AÜV BEI WINDFAHNE BIS 3 METER
UND WECHSEL ÜBER DACH



SNITT B-B

Bauarten zur Herstellung von Abgasanlagen

Kombination aus AAÜ und AÜV bei Windfahne bis 3 Meter und Wechsel über Dach

Anlage 12

Übereinstimmungserklärung des Ausführenden zur Erstellung einer Abgasanlage

Diese Erklärung ist nach Fertigstellung der Abgasanlage vom Ausführenden/Fachunternehmen auszufüllen und dem Bauherrn (Auftraggeber) zu übergeben. Als zusätzliche Information über die verarbeiteten Bauteile können Datenblätter (Beipackzettel) der Erklärung beigelegt werden.

Postanschrift des Gebäudes

Straße und Hausnummer: _____

PLZ/Ort: _____

Beschreibung der installierten/ausgeführten Abgasanlage

Bescheidnummer: **Z-7.1-3443**

Typ/Handelsname/Konstruktion: _____

Kennzeichnung der Abgasanlage nach der allgemeinen Bauartgenehmigung Nr. Z-7.1-3443

Verwendete Bauteile

Oberer Abschnitt: _____ nach Norm/Zulassung: _____

Klassifizierung: _____

Unterer Abschnitt: _____ nach Norm/Zulassung: _____

Klassifizierung: _____

Klassifizierung der Abgasanlage nach DIN V 18160-1: _____
(z. B. T400 N1 D 3 G50)

Feuerungstechnische Bemessung erfolgt durch _____

Für den **Standortsicherheitsnachweis** gelten die Angaben der Leistungserklärung des Abgassystems und darüber hinaus DIN V 18160-1:2006-01, Abs. 13. Die Anwendungsgrenzen wurden
geprüft: _____

Postanschrift des Ausführenden bzw. des Fachunternehmens

Firma: _____

Straße/Hausnummer: _____

PLZ/Ort: _____ Land: _____

Wir erklären, dass die oben beschriebene Abgasanlage gemäß den Bestimmungen der o. g. allgemeinen Bauartgenehmigung und der Einbauanleitung des Antragstellers ausgeführt wurde.

Ort, Datum

(Unterschrift des Verantwortlichen der ausführenden Firma)

Bauarten zur Herstellung von Abgasanlagen

Beispiel für eine Erklärung der Übereinstimmung

Anlage 13